

LOVE&TRAVEL HOTEL

CITTÀ: Una città pugliese, Italia

COMMITTENTE: Privato

TEAM: Cesare Corfone, Luciana De Girolamo, Marco Vincenzo Manduzio, Mario Danilo Carella, Angela Pia Russo, Bianca Santoli, Alessandra Malerba, Tullio Chirò, Francesca D'Addario, Simona Trinastich

DESTINAZIONE D'USO: Hotel

ANNO: 2017

Progettazione *LOVE&TRAVEL* Hotel in Puglia

La progettazione del *Love&Travel* Hotel riguarda una piccola struttura ricettiva in Puglia, una deliziosa bomboniera architettonica in cui il binomio Amore - Viaggio è esplicitato architettonicamente in due macro-ambienti: *TRAVEL B&B* e *ENDLESS LOVE*.

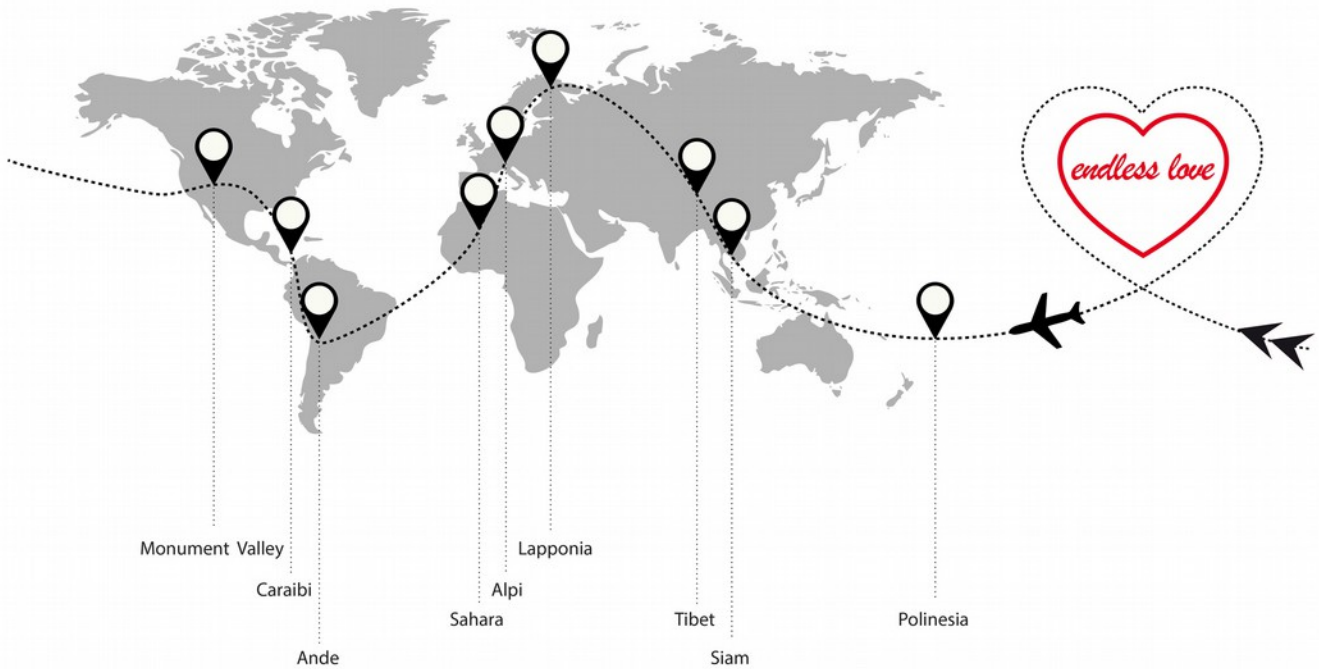
TRAVEL B&B è il racconto di un viaggio per rivivere, attraverso il design, le meravigliose atmosfere delle mete turistiche più esclusive al mondo. La progettazione dell'hotel in Puglia prevede nove stanze, come in una cartolina, che svelano altrettanti scenari; ed ecco che i coloratissimi tessuti intarsiati ci riportano in Tibet e i bianchi arredi scultorei in Lapponia per visitare poi anche le Ande, il Sahara, le Alpi, i Caraibi, il Siam, la Polinesia e la *Monument Valley* con selezionati elementi in stile.

ENDLESS LOVE è un'ala privata del disegno di progettazione dell'Hotel in Puglia; pensata per accogliere una coppia di innamorati si realizza attraverso la *suite* matrimoniale con letto a baldacchino, la luminosa area *lounge* e la micro spa riservata per i più esclusivi momenti di benessere.

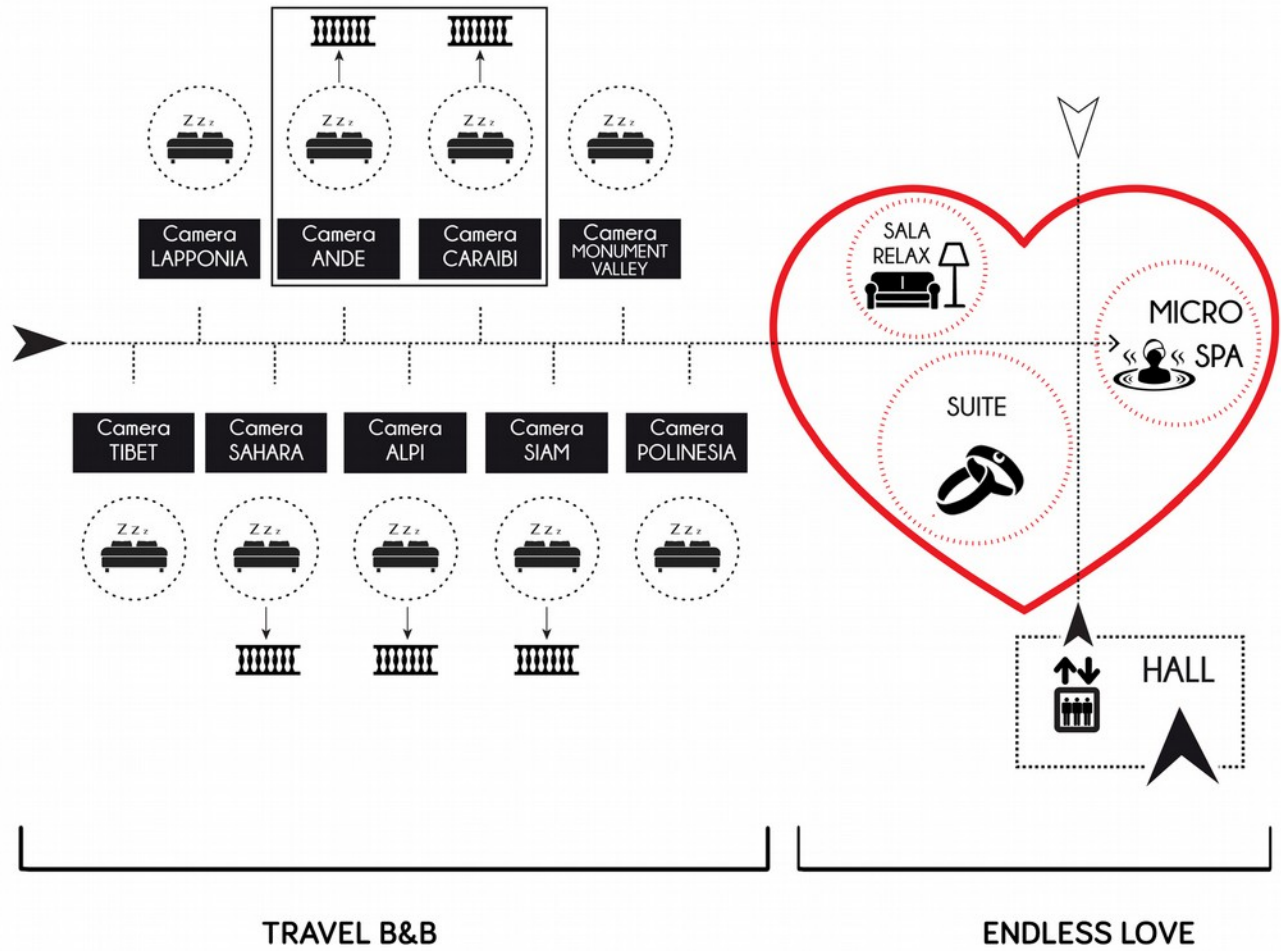
La micro spa è una fuga di coppia, un'evasione alla ricerca del *relax*, un percorso guidato in quattro ambienti con caratteristici scenari in grado di proporre un'intensa esperienza visuale oltre che corporea. A partire dall'ingresso, che introduce gli spogliatoi e le sale da bagno funzionali alla preparazione per il percorso di benessere, si susseguono ritmicamente il bagno turco, la sauna con doccia di ghiaccio, la sala sferica con vasca idromassaggio e la sala massaggio con doccia orizzontale.

Ogni sala, studiata per preservare l'intimità del percorso di coppia, si accende seguendo il percorso ricreativo; di volta in volta le singole sale si colorano assumendo le tinte di verde acquamarina, bianco ghiaccio, rosso amaranto e nero antracite, in un'*escalation* cromatica che guida similmente l'esperienza sensuale.

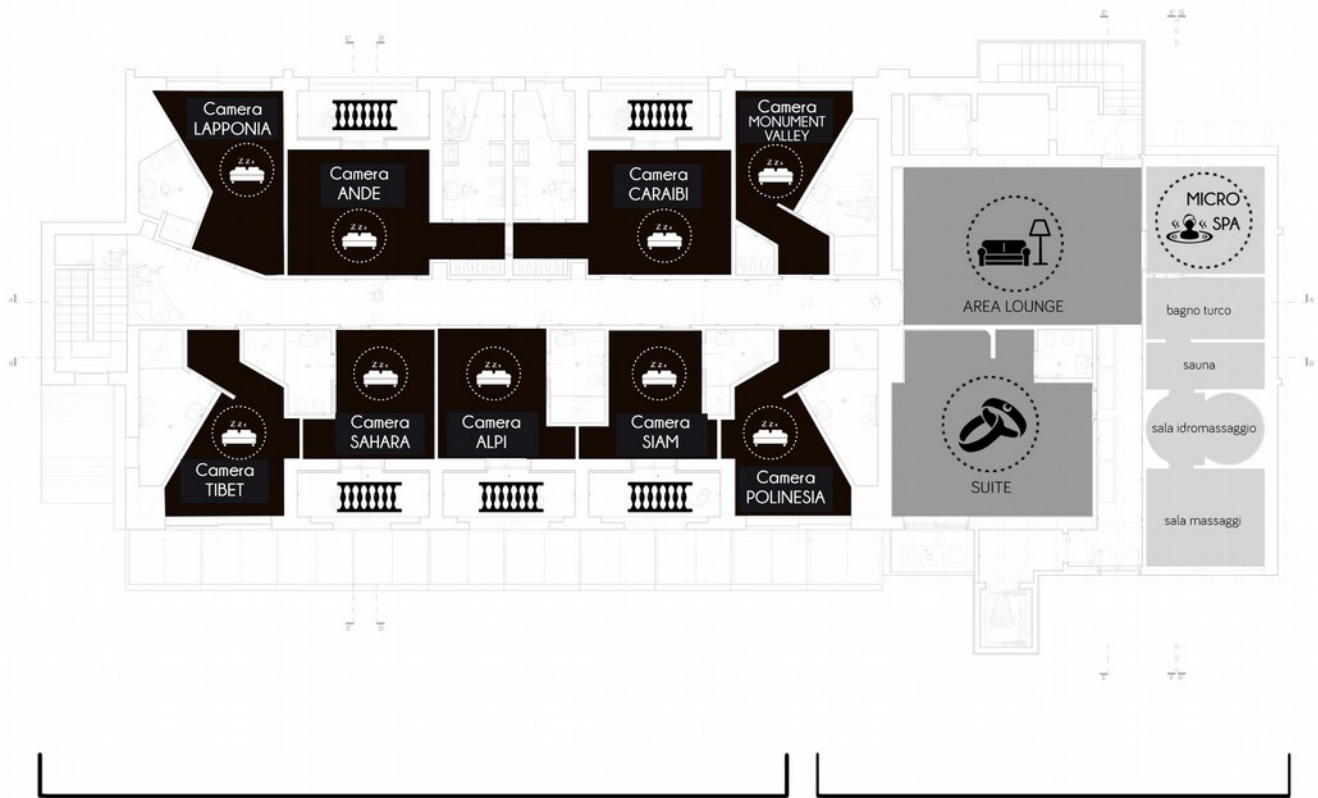
Dettagli puntuali dorati negli arredi, nelle finiture e nei varchi di passaggio tra gli ambienti, accompagnano tutta progettazione dell'hotel in Puglia, sottolineando l'unitarietà del disegno progettuale che risulta davvero raffinato, generoso e oltremodo lussuoso.



Love&Travel Hotel
CONCEPT



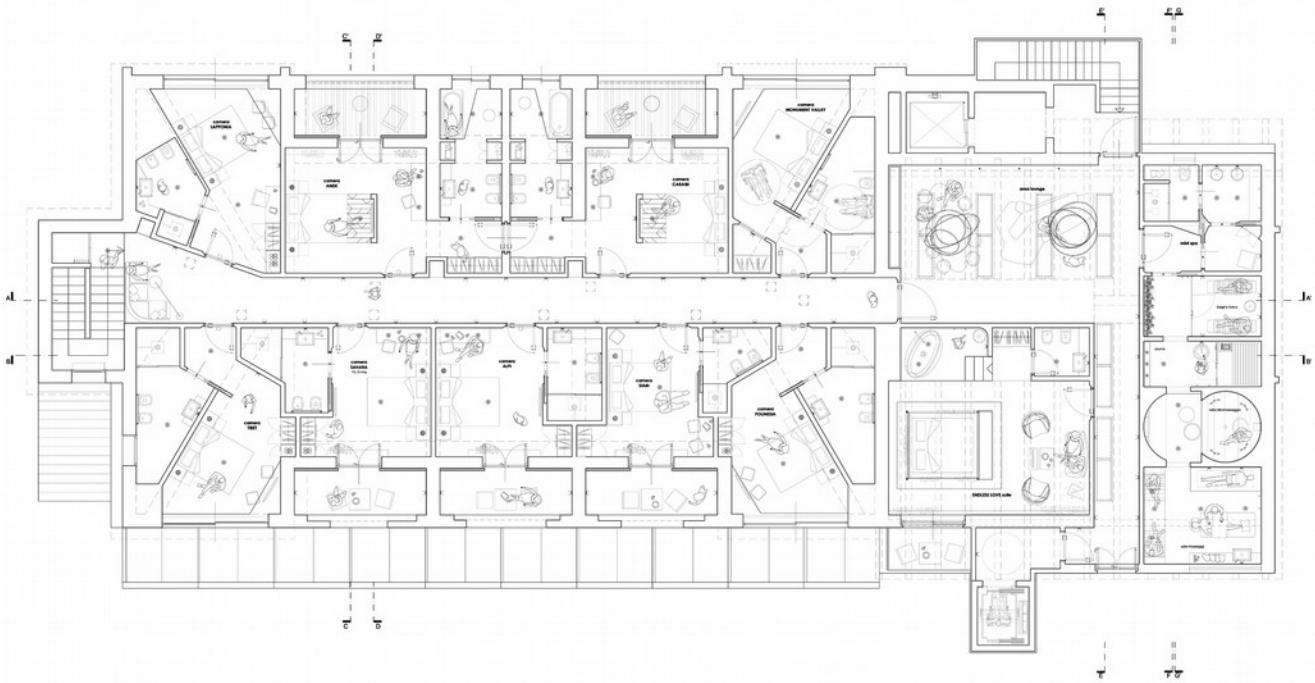
Love&Travel Hotel
schema funzionale



TRAVEL B&B

ENDLESS LOVE

Love&Travel Hotel
Planimetria



Love&Travel Hotel
Planimetria



Love&Travel Hotel
Rendering - TRAVEL B&B - CAMERA LAPPONIA



Love&Travel Hotel
Rendering - TRAVEL B&B - CAMERA LAPPONIA



Love&Travel Hotel
Rendering - TRAVEL B&B - CAMERA LAPPONIA



Love&Travel Hotel
Rendering - TRAVEL B&B - CAMERA TIBET



Love&Travel Hotel
Rendering - TRAVEL B&B - CAMERA TIBET



Love&Travel Hotel
Rendering ENDLESS LOVE - SUITE



Love&Travel Hotel
Rendering ENDLESS LOVE - SUITE



Love&Travel Hotel
Rendering ENDLESS LOVE - Micro spa BAGNO TURCO



Love&Travel Hotel
Rendering ENDLESS LOVE - Micro spa BAGNO TURCO



Love&Travel Hotel
Rendering ENDLESS LOVE - Micro spa IDROMASSAGGIO



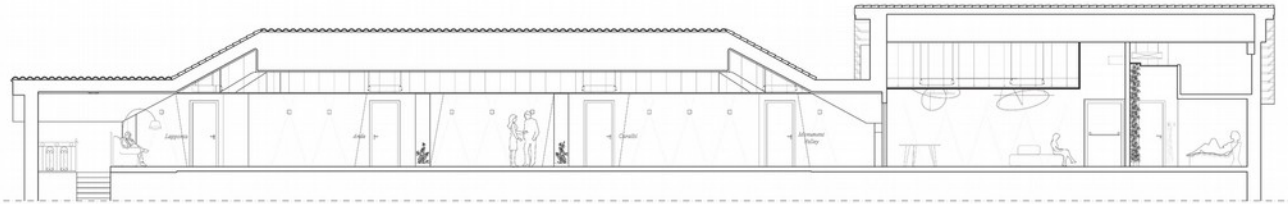
Love&Travel Hotel
Rendering ENDLESS LOVE - Micro spa IDROMASSAGGIO



Love&Travel Hotel
Rendering ENDLESS LOVE - Micro spa SALA MASSAGGI



Love&Travel Hotel
Rendering ENDLESS LOVE - Micro spa SALA MASSAGGI

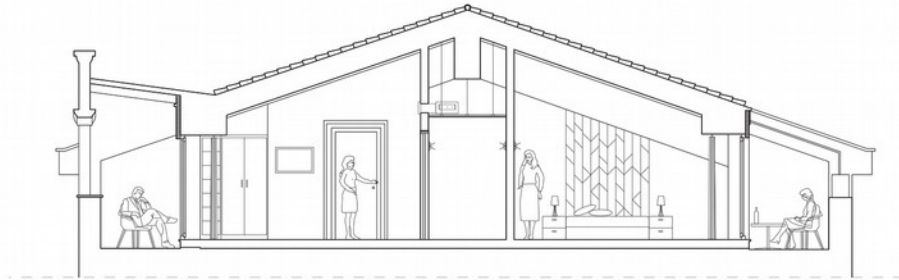


AA'



BB'

Love&Travel Hotel
sezioni AA' - BB'

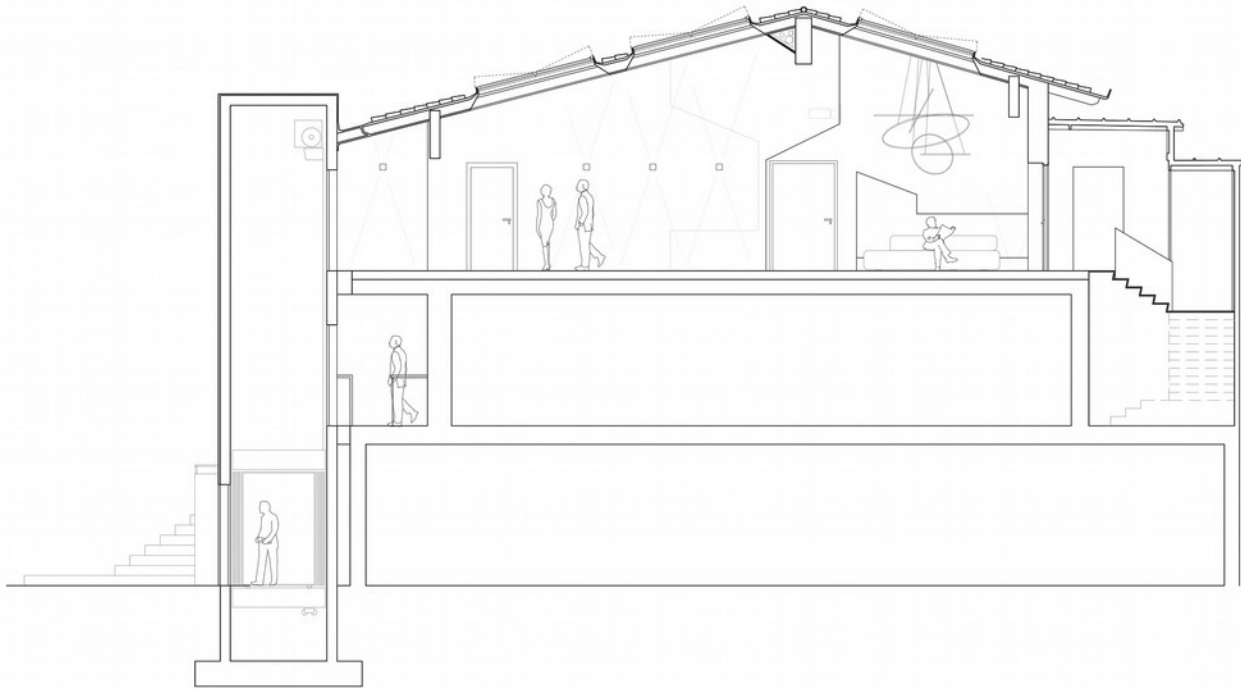


CC'



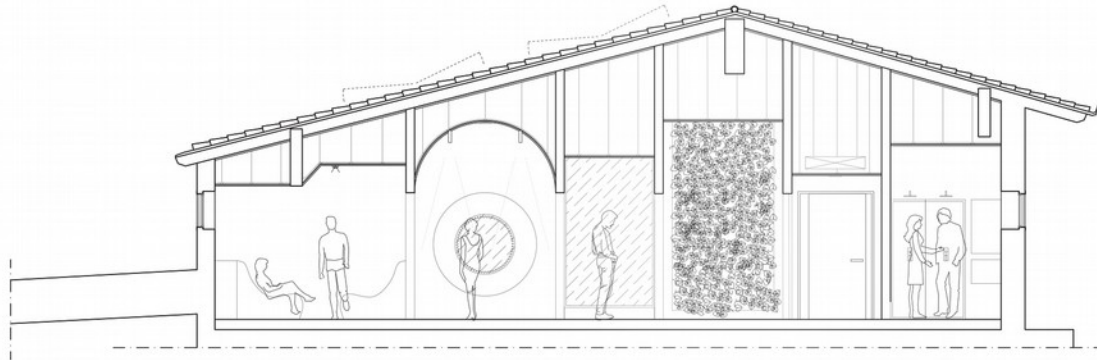
DD'

Love&Travel Hotel
sezioni CC' - DD'

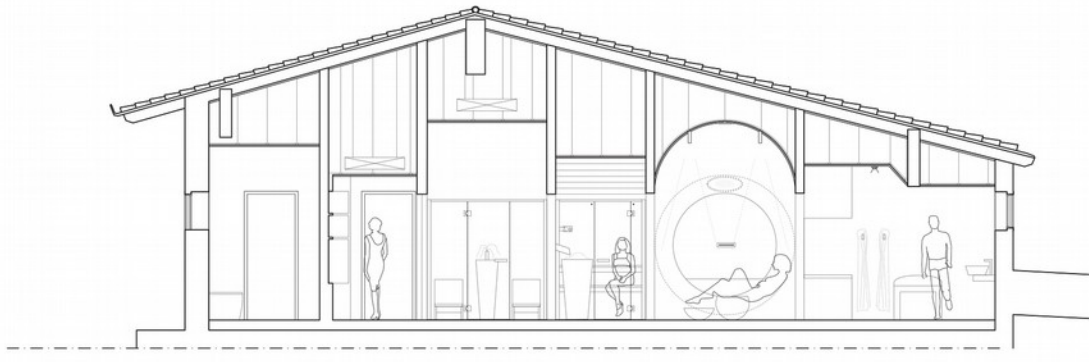


EE'

Love&Travel Hotel
sezione EE'



FF'



GG'

Love&Travel Hotel
sezioni FF' - GG'