

CASA PS2

CITTÀ: Vieste, Italia
COMMITTENTE: Privato
DESTINAZIONE D'USO: Abitazione
ANNO: 2016

PROGETTISTI

PhD Cesare Corfone | dottore di ricerca in architettura e urbanistica e master in progettazione urbana
architetto Luciana De Girolamo | specialista in restauro e master in architettura naturale
architetto Marco Vincenzo Manduzio | specialista in progettazione e master in architettura avanzata
architetto Angela Pia Russo | specialista progettazione architettonica e comunicazione digitale
architetto Raffaele Vitale | specialista in tecnologia costruttiva e master in progettazioni di grande scala

Progetto architettonico di CASA PS2 a Vieste

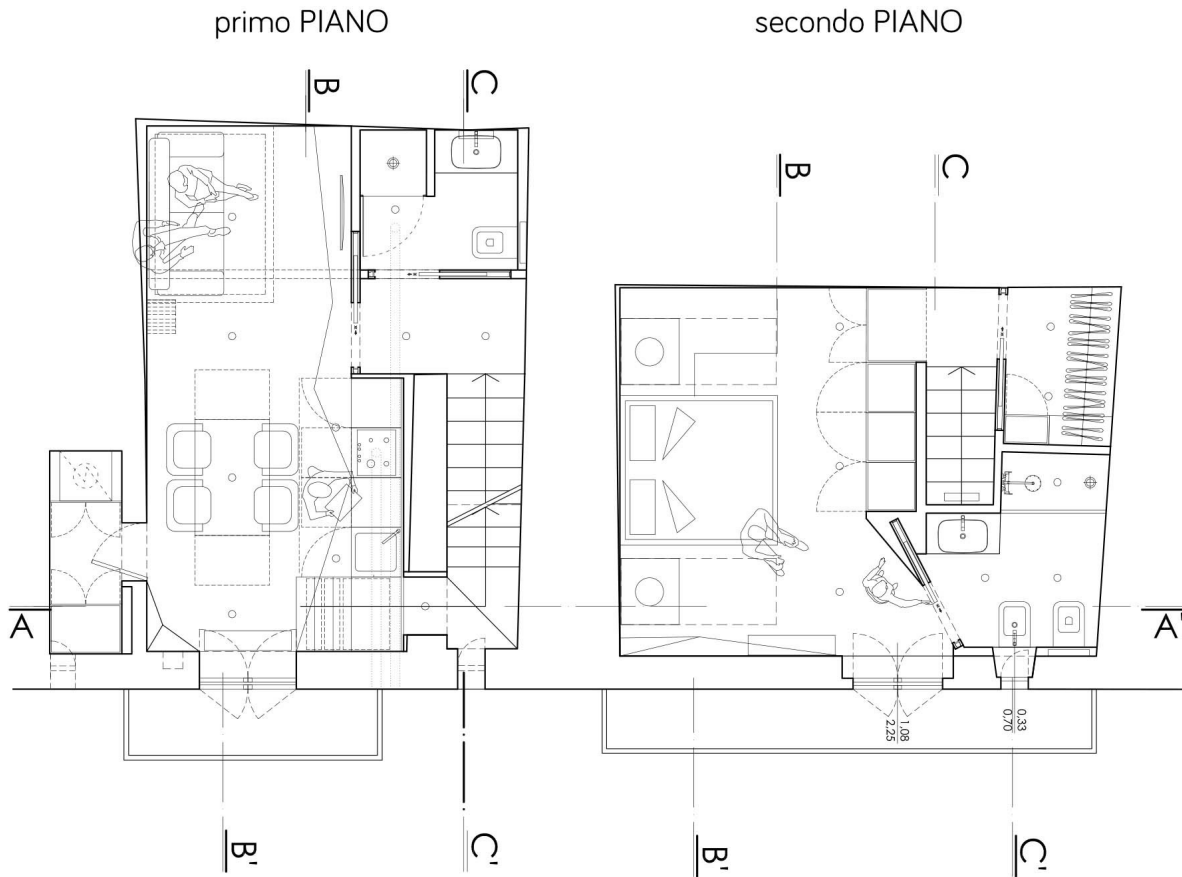
Il progetto architettonico di Casa PS2, sita a Vieste -perla tra le più preziose del Gargano- nasce con i tipici colori e caratteri mediterranei.

Casa PS2 si localizza all'interno del centro storico, tra la baia Marina piccola e la rocciosa Punta di San Francesco: il denso tessuto abitativo che la ospita è caratterizzato da vie strette che disegnano le lunghe cortine edilizie e dalle tradizionali case bianche dai piccoli usci, all'esterno dei quali si respira ancora il profumo di antichi usi e costumi. Il progetto architettonico di Casa PS2, si sviluppa su due livelli abitabili con l'ingresso principale che si apre a partire dal secondo piano fuori terra, ricreando nell'intimità domestica, le bellezze della costa garganica attraverso il disegno di una grotta calcarea scavata dal moto marino. Il progetto architettonico di Casa PS2 prevede un primo piano dedicato all'area giorno che collega comodamente nello stesso unico ambiente l'area living, la cucina e la sala da pranzo attraverso una lunga parete attrezzata dal design scultoreo ricco di superfici poligonali che ricordano la grotta garganica. Il secondo piano ospita l'area notte che risulta caratterizzata da un'ampia camera da letto con accesso semi nascosto dalle ante in continuità con gli armadi, un bagno suite a servizio della stanza e un'ampia cabina armadio. Pensata per ospitare amici e parenti ogni dettaglio del progetto architettonico di Casa PS2 è studiato per poter essere versatile ed efficiente; i pouf della camera da letto si trasformano in letti singoli e il soppalco che definisce l'area living diventa un ulteriore vano accessibile, per mezzo di una scala a giorno, in grado di raddoppiare i posti letto e aumentare considerevolmente il numero di utenti della casa.

www.corfoneandpartners.com



Progetto architettonico di CASA PS2 a Vieste



planimetria PROGETTO



Sezione A-A'

Casa PS2



Sezione B-B'



Sezione C-C'