

CASA P1

CITTÀ: Foggia, Italia
COMMITTENTE: Privato
DESTINAZIONE D'USO: Abitazione
ANNO: 2014

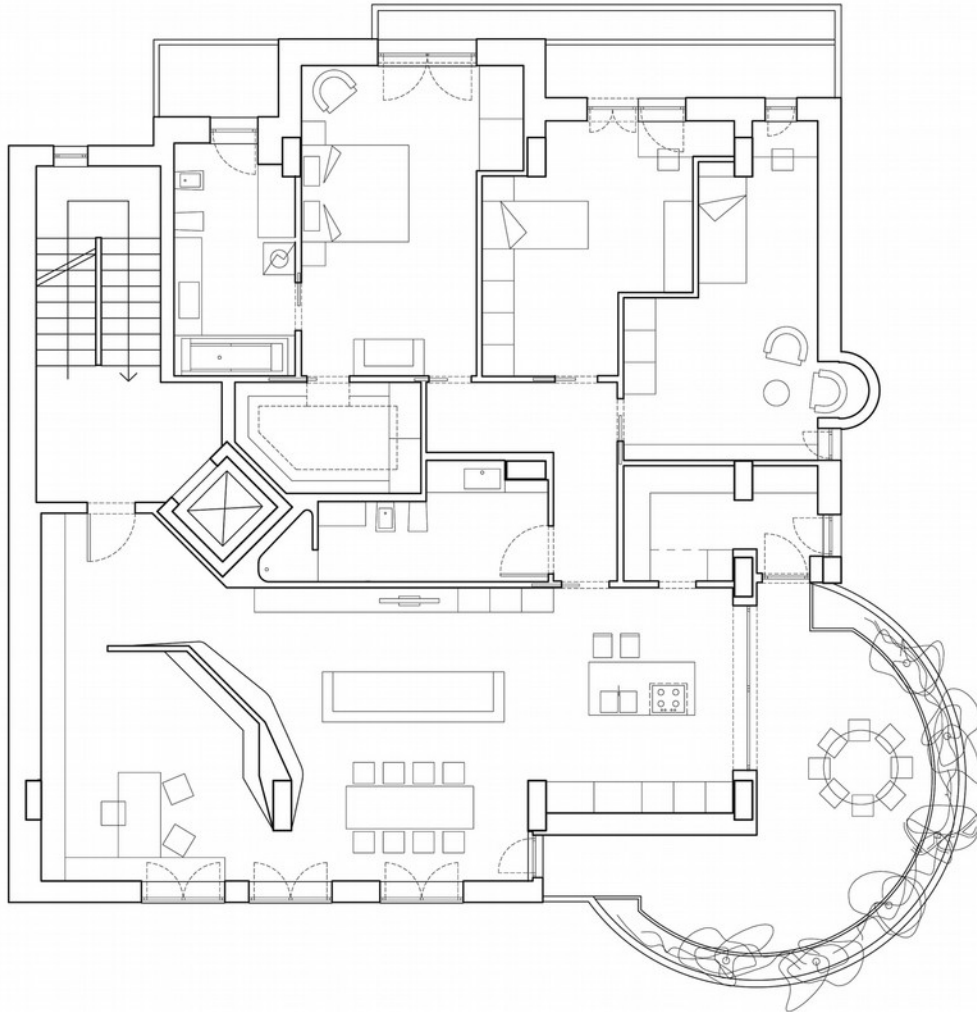
PROGETTISTI

PhD Cesare Corfone | dottore di ricerca in architettura e urbanistica e master in progettazione urbana
architetto Luciana De Girolamo | specialista in restauro e master in architettura naturale
architetto Raffaele Vitale | specialista in tecnologia edilizia e master di architettura sostenibile
architetto junior Flora La Cava | specialista in pianificazione, grafica e comunicazione
architetto Marco Vincenzo Manduzio | specialista in architettura avanzata

Il progetto di Casa P1 è stato sviluppato su un binomio concettuale: la fluidità dello spazio aperto nella zona giorno e la racchiusa intimità dello spazio nella zona notte. Gli ambienti del *living* si aprono a ventaglio su un unico grande perno, costituito da una terrazza semicircolare, e la morfologia delle linee rette spezzate che distribuiscono gli spazi interni giocano per contrapposizione alla linea curva che disegna lo spazio aperto. L'ascensore rompe il disegno regolare delle compagnature, e contribuisce alla composizione degli elementi divisorii che, disposti in modo apparentemente *random*, permettono di ricavare i numerosi ambienti abitativi, necessari alla famiglia committente. Gradazione cromatiche neutre lasciano che la struttura architettonica e la materia siano protagoniste degli spazi. Gli elementi architettonici più sofisticati sono trattati in cemento facciavista sottolineando il loro pregio architettonico.

www.corfoneandpartners.com





pianta C



render living open space



render living open space