

CASA ER5

CITTÀ: Foggia, Italia
COMMITTENTE: Privato
DESTINAZIONE D'USO: Abitazione
ANNO: 2013

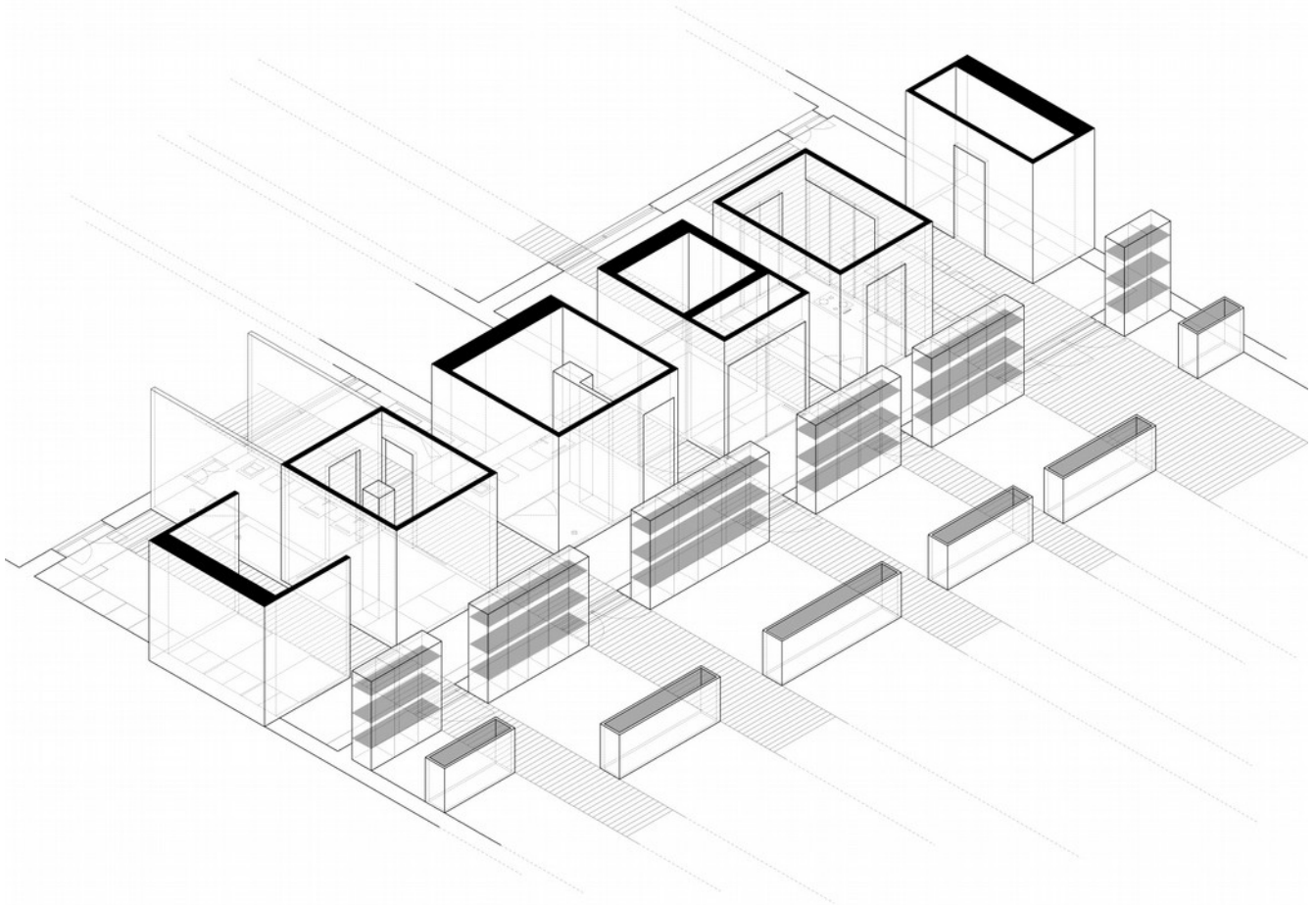
PROGETTISTI:

PhD Cesare Corfone | dottore di ricerca in architettura e urbanistica e master in progettazione urbana
architetto Luciana De Girolamo | specialista in restauro e master in architettura naturale
architetto Raffaele Vitale | specialista in tecnologia edilizia e master di architettura sostenibile
architetto Marco Vincenzo Manduzio | specialista in progettazione architettonica e master in architettura avanzata
architetto Mario Danilo Carella | architetto, tecnologo e specialista antincendio
arch. j Flora La Cava | pianificatrice del territorio e dell'ambiente

Una grande residenza in piano attico, nelle estreme frange della Città di Foggia. Orientata tra nord -est e sud-ovest, la casa è caratterizzata da due grandi vedute, l'una sul Tavoliere ed il Subappennino Dauno e l'altra sul Tavoliere e sul versante interno del Gargano. Gli spazi sono organizzanti attraverso due grandi *open-space* mediati ed interrotti solo da un spina di ermetici cubi funzionali che racchiudono servizi come bagni e cabine armadio. La zona living, organizzata quasi come un *loft* lineare apre su entrambe le vedute, affacciandosi a sud su un profondo terrazzo continuo. La spina centrale alterna ritmicamente e razionalmente gli spazi di distribuzione trasversale ai servizi, fungendo da pettine connettivo tra i due *open-space*. L'ingresso alla residenza rappresenta l'unica eccezione alla regola, spezzando la sua regolarità distributiva e separando la zona giorno dalla zona notte.

www.corfoneandpartners.com





Assonometria



Pianta